

นโยบายการรับประกันภัยรถยนต์ ฉบับที่ 1.2568

การตรวจสอบรถ เพื่อใช้ในการขายประกันภัยรถยนต์



- รถสำหรับการใช้เบี่ยในระบบ - Normal Quote
- รถสำหรับการใช้เบี่ยพิเศษ - Special Quote



การใช้เบี่ยงในระบบ - Normal Quote

สาระสำคัญที่ต้องเข้าใจและปฏิบัติ

การใช้เบี่ยงในระบบ (Normal Quote) เพื่อขายประกันภัยให้ลูกค้านั้น ต้องสอบถามลูกค้าก่อนทุกครั้งว่า
กรมธรรม์เดิมทำไว้กับบริษัทประกันภัยใด ? เพื่อป้องกันการติดปัญหาเรื่องโอนโค้ด

กรณีลูกค้าต้องการทำประกันภัยกับบริษัทเดิม ให้ทำเรื่องโอนโค้ด หรือนำเสนอเบี่ยงบริษัทอื่นแทน

สรุปรายละเอียด Package เบี้ยในระบบ ฉบับที่ 1/2568



รูปรถตัวอย่าง	หัวข้อเรื่อง	ใหม่	วงเงินคุ้มครองอุปกรณ์เพิ่ม																														
	1.รถกระบะคอกเกินหัวแก้ง (320) ประเภท 1	รับ 4 บริษัท : วิริยะ ธนชาติ MSIG LMG	<table border="1"> <thead> <tr> <th>บริษัท</th> <th>คอก</th> <th>ช่วงล่าง แคมบ เพลลา</th> <th>เพลลาอย</th> <th>คมายาคตุ</th> </tr> </thead> <tbody> <tr> <td>วิริยะ</td> <td>ตู้ทึบ/ตู้ยีน ตามราคาที่ติดตั้งมา</td> <td colspan="2">ไม่เกิน 50% ของราคาที่ติดตั้งมา</td> <td>ใช้ใบเสร็จตอนเคลม</td> </tr> <tr> <td>LMG</td> <td colspan="2">ตู้ทึบ 30,000</td> <td></td> <td>-</td> </tr> <tr> <td>LMG</td> <td colspan="2">ตู้ยีน 100,000</td> <td></td> <td>-</td> </tr> <tr> <td>MSIG</td> <td colspan="2">ตู้ทึบ 20,000</td> <td></td> <td>-</td> </tr> <tr> <td>TNI</td> <td colspan="2">ตู้ทึบ 70,000</td> <td>-</td> <td>-</td> </tr> </tbody> </table>	บริษัท	คอก	ช่วงล่าง แคมบ เพลลา	เพลลาอย	คมายาคตุ	วิริยะ	ตู้ทึบ/ตู้ยีน ตามราคาที่ติดตั้งมา	ไม่เกิน 50% ของราคาที่ติดตั้งมา		ใช้ใบเสร็จตอนเคลม	LMG	ตู้ทึบ 30,000			-	LMG	ตู้ยีน 100,000			-	MSIG	ตู้ทึบ 20,000			-	TNI	ตู้ทึบ 70,000		-	-
บริษัท	คอก	ช่วงล่าง แคมบ เพลลา	เพลลาอย	คมายาคตุ																													
วิริยะ	ตู้ทึบ/ตู้ยีน ตามราคาที่ติดตั้งมา	ไม่เกิน 50% ของราคาที่ติดตั้งมา		ใช้ใบเสร็จตอนเคลม																													
LMG	ตู้ทึบ 30,000			-																													
LMG	ตู้ยีน 100,000			-																													
MSIG	ตู้ทึบ 20,000			-																													
TNI	ตู้ทึบ 70,000		-	-																													
	2.รถกระบะตู้ทึบ,เสริม/ไม่เสริมแหนบเพลลา(320) ประเภท 1	รับ 2 บริษัท : ธนชาติ และ ชัยบ์ (ไม่คุ้มครองเพลลาอย) รับ 3 บริษัท : วิริยะ MSIG LMG (คุ้มครองเพลลาอย)																															
	3.รถกระบะตู้ทึบ / คอกเกินหัวแก้ง (รหัส 320) ประเภท 2+	รับ 3 บริษัท : วิริยะ ชัยบ์ LMG	-																														
	4.รถกระบะตู้ทึบติดตั้งเครื่องทำความเย็น (เสริม/ไม่เสริมแหนบเพลลา) (รหัส320) ประเภท1	รับ 2 บริษัท : วิริยะ และ LMG	-																														
	5.รถติดสติ๊กเกอร์ตกแต่งเกิน 1 จุด (ไม่ใช่สติ๊กเกอร์โฆษณา)	รับ 15 บริษัท	-																														
	6.รถติดเคฟล่าเกิน 1 จุด ไม่ว่าจะติดส่วนใดของรถก็ตาม	รับ 15 บริษัท	-																														
	7.รถติดเกจวัด 1 ตัว(ไม่ใช่ 1 แผง) และ/หรือ เคฟล่าเกิน 1 จุด ไม่แต่งซิ่ง ไม่โหลดเตี้ย ไม่ติดอุปกรณ์อื่นๆ	รับ 15 บริษัท	-																														
	8.รถกระบะติดแคร์บอยเสมอหัวแก้ง (320) ประเภท 1 (ไม่รวมรถกระบะ 4 ประตู)	รับ 15 บริษัท	กรณีให้คุ้มครองอุปกรณ์ต้องเลือกลักษณะรถเป็น=> แต่ง/ต่อเติมเสริมคอกไม่เกินหัวแก้ง																														

*หมายเหตุ : โปรดศึกษาข้อมูลในหน้านโยบายการรับประกันรถยนต์แต่ละหัวข้อเรื่องอีกครั้ง

รถกระบะตู้ทึบ (เสริม/ไม่เสริมแท่นเบเพลลา) (รหัส320) ประเภท 1



+



วงเงิน Package ของแต่ละบริษัทประกันภัย

ธนาชาต	คุ้มครองอุปกรณ์ตกแต่่งในวงเงิน 70,000 บาท
MSIG	คุ้มครองอุปกรณ์ตกแต่่งในวงเงิน 20,000 บาท
LMG	คุ้มครองอุปกรณ์ตกแต่่งในวงเงิน 30,000 บาท
ซันป์	คุ้มครองอุปกรณ์ตกแต่่งในวงเงิน 20,000 บาท

สามารถใช้เบี้ยในระบบขายได้

*****บริษัทที่รับประกันภัยมี 5 บริษัท ได้แก่ วิริยะ ธนาชาต MSIG LMG ซันป์ ใช้รับจ้างหรือใช้เชิงพาณิชย์กิจการส่วนบุคคล**

- หมายเหตุ :- คุ้มครองอุปกรณ์ตกแต่่ง ตามวงเงิน Package ของแต่ละบริษัทประกันภัยที่ขึ้นอยู่ในระบบ
- MSIG LMG ซันป์ ไม่รับหากรถนำไปใช้ขนส่งร่วม (นำรถไปใช้ขนส่งให้ shopee kerry flash เป็นต้น)
 - วิริยะ คุ้มครองอุปกรณ์ตกแต่่งตามสภาพของอุปกรณ์ วงเงินคุ้มครองอยู่ที่การพิจารณาของบริษัทประกันภัยและต้องมีการใบเสร็จราคาติดตั้งและชุดช่วงล่าง คุ้มครองอุปกรณ์ไม่เกิน 50% อยู่ที่การพิจารณาของบริษัทประกันภัยและต้องมีการใบเสร็จราคาติดตั้ง
 - ลูกค้ามีความต้องการบริษัทใดๆนอกเหนือจาก 5 บริษัท ให้ส่ง SPQ กับบริษัทนั้นๆ
 - ซันป์ และ ธนาชาต ไม่คุ้มครองกรณีติดตั้งเพลาลอย

รถกระบะตู้ทึบติดตั้งเครื่องทำความเย็น (เสริม/ไม่เสริมแทนบเพลลา) (รหัส320) ประเภท 1



วงเงิน Package ของแต่ละบริษัทประกันภัย
LMG คัดกรองอุปกรณ์ตกแต่งในวงเงิน 100,000 บาท

สามารถใช้เบี้ยในระบบขายได้

- บริษัทที่รับประกันภัยมี 2 บริษัท ได้แก่ **วิริยะ** และ **LMG** ใช้รับจ้างหรือใช้เชิงพาณิชย์กิจการส่วนบุคคล เฉพาะบริษัท **LMG** มีค่าความเสียหายส่วนแรก 5,000 บาท

หมายเหตุ : - คัดกรองอุปกรณ์ตกแต่ง ตามวงเงิน Package ของแต่ละบริษัทประกันภัย

- **LMG** ไม่รับทหารรถนำไปใช้ขนส่งร่วม (นำรถไปใช้ขนส่งให้ shopee kerry flash เป็นต้น)

- **วิริยะ** คัดกรองอุปกรณ์ตกแต่งตามสภาพของอุปกรณ์ วงเงินคัดกรองอยู่ที่การพิจารณาของบริษัทประกันภัยและต้องมีการใบเสร็จราคาติดตั้ง และชุดช่วงล่าง คัดกรองอุปกรณ์ไม่เกิน 50% อยู่ที่การพิจารณาของบริษัทประกันภัยและต้องมีการใบเสร็จราคาติดตั้ง

รถกระบะคอกเสมอหัวแก้ง (เสริม/ไม่เสริมแท่นเพลลา) (รหัส320) ประเภท 1



+



วงเงิน Package ของแต่ละบริษัทประกันภัย

ธนาชาต คู้มครองอุปกรณ์ตกแต่งในวงเงิน 70,000 บาท

LMG คู้มครองอุปกรณ์ตกแต่งในวงเงิน 30,000 บาท

MSIG ไทยวิวัฒน์ ชมโปะ คู้มภัยโตเกียว เมืองไทย

และ กรุงเทพ

คู้มครองอุปกรณ์ตกแต่งในวงเงิน 20,000 บาท

สามารถใช้เบี้ยในระบบขายได้

- บริษัทที่รับประกันภัยมี 9 บริษัท ได้แก่ **วิริยะ ธนาชาต MSIG LMG ไทยวิวัฒน์ กรุงเทพ ชมโปะ เมืองไทย และ คู้มภัยโตเกียว**
- ใช้รับจ้างหรือใช้เชิงพาณิชย์กิจการส่วนบุคคล

หมายเหตุ : - คู้มครองอุปกรณ์ตกแต่ง ตามวงเงิน Package ของแต่ละบริษัทประกันภัย

- ลูกคามีความต้องการบริษัทใดๆนอกเหนือจาก 9 บริษัท ให้ส่ง SPQ กับบริษัทนั้นๆ

- **MSIG LMG ไทยวิวัฒน์ ชมโปะ กรุงเทพ** ไม่รับหากรถนำไปใช้ขนส่งร่วม (นำรถไปใช้ขนส่งให้ shopee kerry flash เป็นต้น)

- **ไทยวิวัฒน์ กรุงเทพ คู้มภัยโตเกียวและ ธนาชาต** ไม่คู้มครองกรณีติดตั้งเพลลาลอย

- **วิริยะ** คู้มครองอุปกรณ์ตกแต่งตามสภาพของอุปกรณ์ วงเงินคู้มครองอยู่ที่การพิจารณาของบริษัทประกันภัยและต้องมีการใบเสร็จราคาติดตั้ง

และชุดช่วงล่าง คู้มครองอุปกรณ์ไม่เกิน 50% อยู่ที่การพิจารณาของบริษัทประกันภัยและต้องมีการใบเสร็จราคาติดตั้ง

รถกระบะคอกเกินหัวแก้ง (เสริม/ไม่เสริมแท่นบเพลลา) (รหัส320) ประเภท 1



+



วงเงิน Package ของแต่ละบริษัทประกันภัย

- ธนาชาต คู้มครองอุปกรณ์ตกแต่งในวงเงิน 70,000 บาท
- MSIG คู้มครองอุปกรณ์ตกแต่งในวงเงิน 20,000 บาท
- LMG คู้มครองอุปกรณ์ตกแต่งในวงเงิน 30,000 บาท

สามารถใช้เบี้ยในระบบขายได้

***บริษัทที่รับประกันภัยมี 4 บริษัท ได้แก่ **วิริยะ , ธนาชาต , MSIG และ LMG** ใช้รับจ้างหรือใช้เชิงพาณิชย์กิจการส่วนบุคคล

หมายเหตุ : - คู้มครองอุปกรณ์ตกแต่ง ตามวงเงิน Package ของแต่ละบริษัทประกันภัย

- ลูกค้ำมีความต้องการบริษัทใดๆนอกเหนือจาก 4 บริษัท ให้ส่ง SPQ กับบริษัทนั้นๆ

- MSIG LMG ไม่รับทหารรถนำไปใช้ขนส่งร่วม (นำรถไปใช้ขนส่งให้ shopee kerry flash เป็นต้น)

- LMG และ ธนาชาต ไม่คู้มครองกรณีติดตั้งเพลาลอย

- **วิริยะ** คู้มครองอุปกรณ์ตกแต่งตามสภาพของอุปกรณ์ วงเงินคู้มครองอยู่ที่การพิจารณาของบริษัทประกันภัยและต้องมีการใบเสร็จราคาติดตั้ง และชุดช่วงล่าง คู้มครองอุปกรณ์ไม่เกิน 50% อยู่ที่การพิจารณาของบริษัทประกันภัยและต้องมีการใบเสร็จราคาติดตั้ง

รถกระบะติดตั้งคัมล้อ เสริมแหนบเพลลา (รหัส 320) ประเภท 1



สามารถใช้เบี้ยในระบบขายได้ 7 บริษัท ได้แก่ วิริยะ* , ไทยวิวัฒน์ , ธนชาติ , LMG , ชมโปะ , MSIG และเมืองไทย

*** คัมครองแหนบเพลลา ในอุปกรณ์ต่อเติมไม่เกิน 20,000 บาท *** ต้องระบุตอนแจ้งงานว่ามีการติดแหนบเพลลา

*** **LMG , ธนชาติ และ ไทยวิวัฒน์ (ไม่คัมครองกรณีติดตั้งเพลลาลอย)**

หมายเหตุ : *วิริยะ คัมครองอุปกรณ์ตกแต่งตามสภาพของอุปกรณ์ วงเงินคัมครองอยู่ที่การพิจารณาของบริษัทประกันภัยและต้องมีการใบเสร็จราคาติดตั้ง และชุดช่วงล่าง คัมครองอุปกรณ์ไม่เกิน 50% อยู่ที่การพิจารณาของบริษัทประกันภัยและต้องมีการใบเสร็จราคาติดตั้ง

รถกระบะตู้ทึบ / คอกเกินหัวแก้ง (เสริม/ไม่เสริมแหงบเพลลา) (รหัส 320) ประกัน 2+



+



วงเงิน Package ของแต่ละบริษัทประกันภัย

LMG คุ้มครองคอกในวงเงิน 20,000 บาท

วิริยะ คุ้มครองอุปกรณ์ตกแต่งคอกตามสภาพของอุปกรณ์ สำหรับชุดช่วงล่าง
คุ้มครองอุปกรณ์ไม่เกิน 50%

โดยวงเงินคุ้มครองอยู่ที่การพิจารณาของบริษัทและต้องมีใบเสร็จราคาติดตั้ง

ซันบี คุ้มครองอุปกรณ์ตกแต่งในวงเงินไม่เกิน 20,000 บาท

สามารถใช้เบี้ยในระบบขายได้

- ต้องแนบรูปรถ 1 รูปเพื่อให้ประกันเห็นว่าติดตั้งตู้แก้ง หรือคอกเหล็ก
- รถใช้รับจ้างหรือใช้เชิงพาณิชย์กิจการส่วนบุคคล บริษัทที่รับประกันภัยคือ วิริยะ ซันบี LMG เท่านั้น

รถกระบะคอกเสมอหัวแก้ง (รหัส 320) ประเภท 2+



วงเงิน Package ของแต่ละบริษัทประกันภัย

LMG ทิพย ไทยวิวัฒน์ คั้มครองคอกในวงเงิน 20,000 บาท
วิริยะ คั้มครองอุปกรณ์ตงคอกตามสภาพของอุปกรณ์
สำหรับชุดช่วงล่าง คั้มครองอุปกรณ์ไม่เกิน 50%
โดยวงเงินคั้มครองอยู่กั้การพิจารณาของบริษัทและต้องมี
ใบเสร็จราคาติดตั้ง

สามารถใช้เบี้ยในระบบขายได้

- แจ้งงานต้องแนบรูปรถ 1 รูปเพื่อให้ประกันเห็นว่าติดตั้งคอกเหล็ก
- รถใช้รับจ้างหรือใช้เชิงพาณิชย์กิจการส่วนบุคคล บริษัทที่รับประกันภัย ได้แก่ วิริยะ ทิพย LMG และไทยวิวัฒน์เท่านั้น
- รถใช้เชิงพาณิชย์กิจการส่วนบุคคล บริษัทที่รับประกันภัย ได้แก่ **กรุงไทยพานิช** เท่านั้น

หมายเหตุ : ทิพย และ กรุงไทยพานิช คั้มครองเฉพาะตัวรถยนต์เท่านั้น

รถกระบะคอกเสมอหัวแก่ง / คอกสูงเกินหัวแก่ง / ตู้ก๊ีบ (รหัส 320) ประเภท 3



สามารถใช้เบี้ยในระบบขายได้

- ต้องแนบรูปรถ 1 รูปเพื่อให้ประกันเห็นว่าติดตั้งตู้แก่ง หรือคอกเหล็ก
- รถใช้รับจ้างหรือใช้เชิงพาณิชย์กิจการส่วนบุคคล บริษัทที่รับประกันภัยคือ **วิริยะ** เท่านั้น

ติดสติ๊กเกอร์สีทั้งคัน(Wrap car) และ รถติดสติ๊กเกอร์ใช้เพื่อการโฆษณาเท่านั้น



สติ๊กเกอร์สีทั้งคัน
หรือ Wrap บางจุด
(Wrap car)



ติดสติ๊กเกอร์ใช้
เพื่อการโฆษณา



ใช้ได้เฉพาะ **รถยนต์** และ **LMG** เท่านั้น

ที่เหลือส่งเช็คเบี้ย

หมายเหตุ : รถติดสติ๊กเกอร์เพื่อการโฆษณา ต้องไม่ใช่วิ่งรับจ้างขนส่งของ และไม่คุ้มครองสติ๊กเกอร์ทุกกรณี

รถกระบะติดตั้งบาร์ค้ำในกระบะ



สามารถใช้เบ้ยในระบบขายได้ 6 บริษัท ได้แก่ วิริยะ อลิอันซ์ ธนชาติ ไทยวิวัฒน์ ชมโปะ และ LMG

- หากเอาฝากระบะท้ายออกต้องส่งเช็กเบ้ย

หมายเหตุ : - ไม่คุ้มครองบาร์ค้ำทุกกรณี

- รถต้องไม่โหลดเตี้ย

รถติดอุปกรณ์ลากจูงเพื่อความสวยงาม



สามารถใช้เบี้ยในระบบขายได้ 6 บริษัท ได้แก่ ธนชาติ วิริยะ อลิอันซ์ คัมภีร์โตเกียวกว LMG และ เมืองไทย

- ต้องติดอุปกรณ์ลากจูงเพื่อความสวยงาม เท่านั้น
- **เน้นย้ำ!! ลูกค้าต้องเซ็นรับทราบ** ว่าติดเพื่อความสวยงามและไม่ได้ใช้ลากจูง

หมายเหตุ: - คัมครองเฉพาะตัวรถ ไม่คัมครองอุปกรณ์ลากจูง
- กรณีรถเกิดเหตุในขณะที่ใช้งานลากจูงบริษัทประกันภัยจะไม่คัมครองทุกกรณี
- เชื้อนไขข้างต้น ใช้ได้ทั้งประเภท 1 ประเภท 2+ และประเภท 3+

ลักษณะล้อรถยนต์ที่เกินคุ้มครอง



- **สามารถใช้เบี้ยในระบบได้** 5 บริษัท ได้แก่ อลิอันซ์, เมืองไทย, คัมภีร์โตเกียว, ชมโปะ และ LMG
- **คุ้มครองอุปกรณ์ตกแต่งในวงเงินไม่เกิน 20,000 บาท***

หมายเหตุ: รถต้องไม่ไหลดเตี้ย (เงื่อนไขนี้สำหรับประกันภัยประเภท 1 เท่านั้น)

กรณีคนขายพิจารณาจากรูปรถแล้ว เป็นการแต่งซึ่งให้ส่งเช็คเบี้ยไปยังทีม SPQ เท่านั้น

*คุ้มครองอุปกรณ์ตกแต่งที่ติดตั้งมาจากโรงงานผู้ผลิตหรือผู้จำหน่ายในวงเงิน 20,000 บาทเท่านั้น

รถติดเคฟล่าเกิน 1 จุด ไม่ว่าจะติดส่วนใดของรถก็ตาม



สามารถใช้เบี้ยในระบบขายได้ ทั้งรถเก๋งและรถกระบะ

- รถเก๋งและรถกระบะใช้เบี้ยได้ทุกบริษัท
- ค่าคุ้มครองอุปกรณ์ตกแต่งในวงเงินไม่เกิน 20,000 บาท*

หมายเหตุ: ไม่คุ้มครองเคฟล่าทุกกรณี (เงื่อนไขสำหรับประกันภัยประเภท 1 เท่านั้น)

กรณีคนขายพิจารณาจากรูปรถแล้ว เป็นการแต่งซึ่งให้ส่งเช็คเบี้ยไปยังทีม SPQ เท่านั้น

*คุ้มครองอุปกรณ์ตกแต่งที่ติดตั้งมาจากโรงงานผู้ผลิตหรือผู้จำหน่ายในวงเงิน 20,000 บาทเท่านั้น

รถติดเกจวัด 1 ตัว หรือ เคฟล่าเกิน 1 จุด ไม่แต่งซิ่ง ไม่โหลดเตี้ย ไม่ติดอุปกรณ์อื่นๆ



หรือ



สามารถใช้เบี้ยในระบบขายได้ ทั้งรถเก๋งและรถกระบะ

- รถเก๋งและรถกระบะใช้เบี้ยได้ทุกบริษัท
- ค่าคุ้มครองอุปกรณ์ตกแต่งในวงเงินไม่เกิน 20,000 บาท*

หมายเหตุ : ไม่คุ้มครองเกจวัด+เคฟล่าทุกกรณี และรถต้องไม่โหลดเตี้ย (เงื่อนไขนี้สำหรับประกันภัยประเภท 1 เท่านั้น)
กรณีคนขายพิจารณาจากรูปรถแล้ว เป็นการแต่งซิ่งให้ส่งเช็คเบี้ยไปยังทีม SPQ เท่านั้น
*คุ้มครองอุปกรณ์ตกแต่งที่ติดตั้งมาจากโรงงานผู้ผลิตหรือผู้จำหน่ายในวงเงิน 20,000 บาทเท่านั้น

รถติดสติ๊กเกอร์ตกแต่งเกิน 1 จุด (ไม่ใช่สติ๊กเกอร์โฆษณา)



สามารถใช้เบี้ยในระบบขายได้

- รถเก๋งและรถกระบะใช้เบี้ยได้ทุกบริษัท
- ค่าครองอุปกรณ์ตกแต่งในวงเงินไม่เกิน 20,000 บาท*

หมายเหตุ : - ไม่คุ้มครองสติ๊กเกอร์ทุกกรณี

- *ชมโปะใช้สำหรับ ประเภท 1 เท่านั้น

- คุ้มครองอุปกรณ์ตกแต่งที่ติดตั้งมาจากโรงงานผู้ผลิตหรือผู้จำหน่ายในวงเงิน 20,000 บาทเท่านั้น

รถติดแก๊ส

กรณีลูกค้านำรถไปติดตั้งแก๊สเอง



สามารถใช้เบี้ยในระบบขายได้

ยกเว้น แอวกซ่า และ ทิพย

กรณีเป็นรุ่นที่ติดตั้งออกมาจากโรงงานผู้ผลิตรถยนต์



ไม่ต้องส่งเช็คเบี้ย สามารถใช้เบี้ยในระบบขายได้ ทุกบริษัท

หมายเหตุ : * คัดกรองอุปกรณ์ตกแต่งที่ติดตั้งมาจากโรงงานผู้ผลิตหรือผู้จำหน่ายในวงเงิน 20,000 บาทเท่านั้น

รถเปลี่ยนล้อแม็กธรรมดา ติดสปอยเลอร์ แต่ไม่โหลด



สามารถใช้เบี้ยในระบบขายได้

- รถเก่งใช้เบี้ยได้ทุกบริษัท
- ค่าครองอุปกรณ์ตกแต่งในวงเงิน 20,000 บาท*

หมายเหตุ: * ค่าครองอุปกรณ์ตกแต่งที่ติดตั้งมาจากโรงงานผู้ผลิตหรือผู้จำหน่ายในวงเงิน 20,000 บาทเท่านั้น

รถติดโรบาร์



สามารถใช้เบี้ยในระบบขายได้

- คั้มครองโรบาร์ที่ติดตั้งมาจากโรงงานไม่เกิน 20,000 บาท*

หมายเหตุ : *คั้มครองอุปกรณ์ตกแต่งที่ติดตั้งมาจากโรงงานผู้ผลิตหรือผู้จำหน่ายในวงเงิน 20,000 บาทเท่านั้น

รถติดเหล็กค้ำหลบป้ายทะเบียน



ถ้าติดเฉพาะตรงป้ายทะเบียน **สามารถใช้เบี้ยในระบบขายได้**

➤ ต้องติดเฉพาะตรงป้ายทะเบียน เท่านั้น

หมายเหตุ : ไม่คุ้มครองเหล็กค้ำทุกกรณี

คุ้มครองอุปกรณ์ตกแต่งที่ติดตั้งมาจากโรงงานผู้ผลิตหรือผู้จำหน่ายในวงเงิน 20,000 บาทเท่านั้น

รถกระบะติดตั้งฝาปิดกระบะท้าย



สามารถใช้เบี้ยในระบบขายได้

- รถกระบะใช้เบี้ยได้ทุกบริษัท
- ไม่คุ้มครองฝาปิดกระบะท้ายทุกกรณี

หมายเหตุ : *คุ้มครองอุปกรณ์ตกแต่งที่ติดตั้งมาจากโรงงานผู้ผลิตหรือผู้จำหน่ายในวงเงิน 20,000 บาทเท่านั้น

รถโหลดเตี้ย / รถยกสูง

รถโหลดเตี้ย



รถยกสูง



**** ต้องส่งเช็คเบียร์เท่านั้น ****

รถกระบะติดแครีบอยเสมอหัวแก๊ง



สามารถใช้เบี้ยในระบบขายได้

➤ คัดกรองแครีบอย+อุปกรณ์ที่ติดตั้งมาจากโรงงานผู้ผลิตหรือผู้จำหน่ายในวงเงิน 20,000 บาทเท่านั้น

หมายเหตุ : - ใช้ได้เฉพาะเบี้ยประเภท 1 และประเภท 3 เท่านั้น

- สำหรับบริษัทไหนที่มีแผนกระบะติดคอกไม่เกินหัวแก๊ง ต้องเลือกลักษณะรถเป็น=>แต่ง/ต่อเติมเสริมคอกไม่เกินหัวแก๊ง เพราะทางบริษัทประกันภัยจะคัดกรองอุปกรณ์ตามวงเงินที่กำหนดไว้ให้ หากไม่เลือกจะคัดกรองเฉพาะตัวรถยนต์เท่านั้น

รถกระบะเสริมตู้ที่รับจ้างขนส่ง/รถขายกับข้าว (รหัส320) ประเภท 1

รถขายกับข้าว



ติดตั้งตู้ที่รับจ้างส่งของ



**** ต้องส่งเช็คเบี่ยเท่านั้น ****

หมายเหตุ: บริษัทที่รับประกันภัยคือ วิริยะ เท่านั้น

รถกระบะ 2 ประตู ติดตั้งโครงเหล็กดัดแปลงติดท้ายกระบะ (รหัส320) ประเภท 1

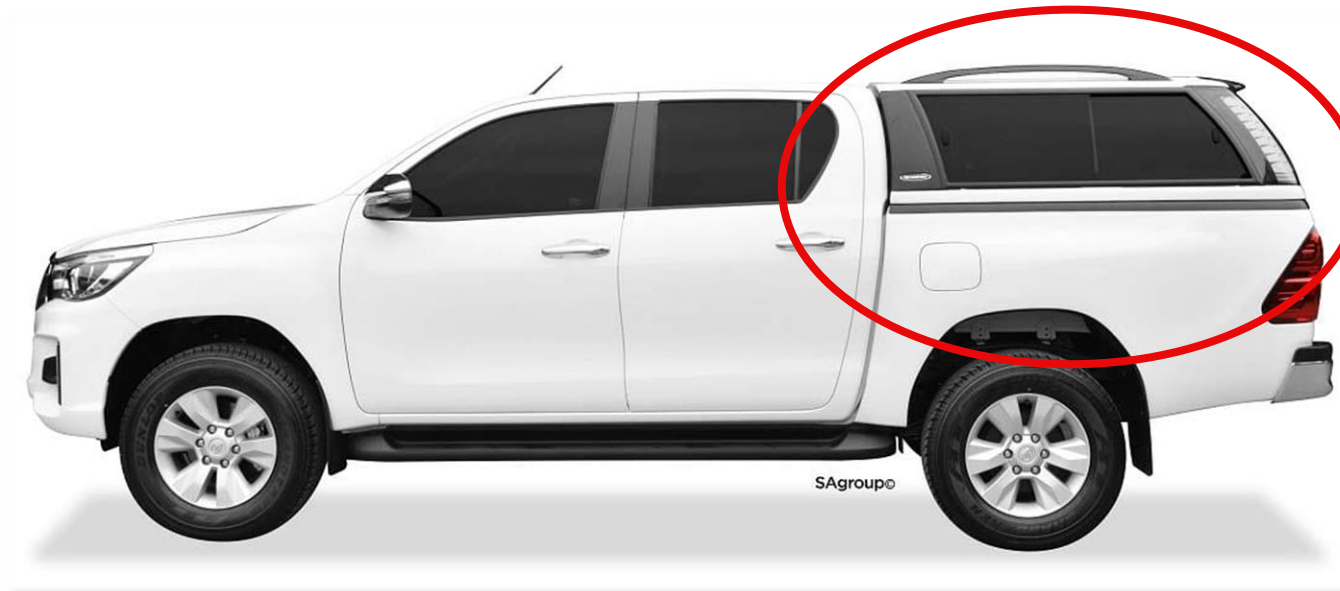


ลักษณะติดตั้งโครงเหล็กดัดแปลงแบบยึดและไม่ยึดติดท้ายกระบะ

สามารถใช้เบี้ยในระบบขายได้ 1 บริษัท ได้แก่ ชมโปะ (โดยต้องเลือกลักษณะรถเป็น=>แต่ง/ต่อเติมเสริมคอกไม่เกินหัวแก๊ง)

- บริษัทที่สามารถส่งเช็คเบี้ย SPQ เพื่อพิจารณาก่อนรับประกันภัย ได้แก่ MSIG , คุ่มภัยโตเกียว , เมืองไทย , กรุงเทพ , วิริยะ , แอวกซ่า , กรุงไทยพานิช และ ชัยบุรี
- สำหรับบริษัทประกันภัยนอกเหนือจากนี้ไม่มีนโยบายรับประกันภัย

รถกระบะ 4 ประตู ติดแอร์บอยไม่เกินหัวแก๊ง (รหัส 110) ประเภท 1

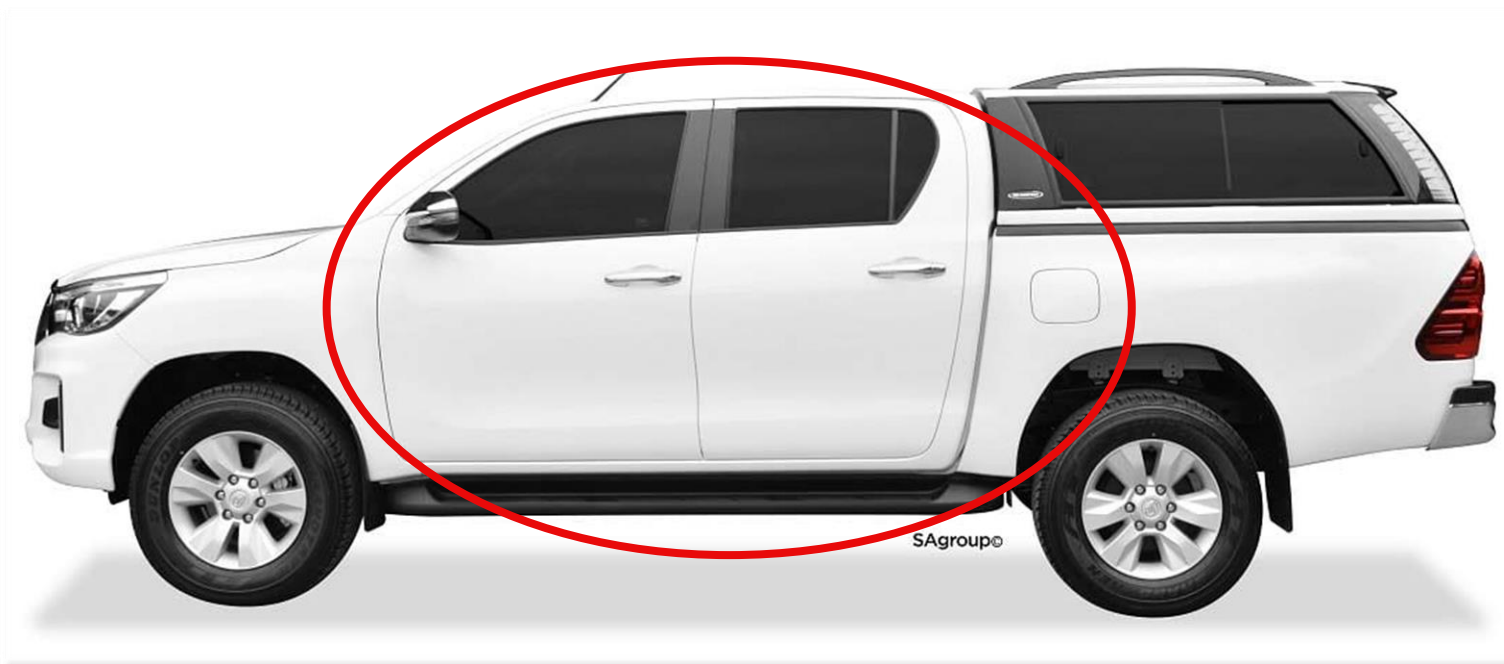


สามารถใช้เบี้ยในระบบขายได้ บริษัทที่รับประกันภัยมี 7 บริษัท ได้แก่ วิริยะ ไทยวิวัฒน์ กรุงเทพ ชมโปะ อลิอันซ์ แอ็กซ่า และ คัมภีร์โตเกียว

➤ รถต้องจด รหัส 110 ใช้งานส่วนบุคคล เท่านั้น

หมายเหตุ : คั้มครองอุปกรณ์ตกแต่งที่ติดตั้งมาจากโรงงานผู้ผลิตหรือผู้จำหน่ายในวงเงิน 20,000 บาทเท่านั้น

รถกระบะ 4 ประตู ติดแอร์บอยไม่เกินหัวแก๊ง (รหัส 110) ประเภท 2+



สามารถใช้เบี้ยในระบบขายได้ ทุกบริษัท **ยกเว้น** LMG ทิพย เมืองไทย และ เออร์โก

➤ รถต้องจดรหัส 110 ใช้งานส่วนบุคคล เท่านั้น

หมายเหตุ: คุ้มครองเฉพาะตัวรถยนต์เท่านั้น

รถกระบะ ติดแคร์บอยไม่เกินหัวเก๋ง (รหัส 320) ประเภท 2+



กระบะไม่มีแคป



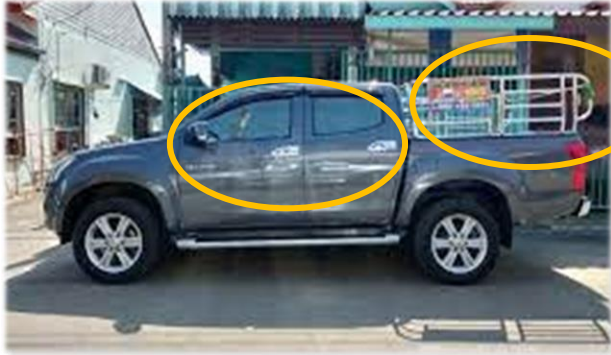
กระบะมีแคป

สามารถใช้เบี้ยในระบบขายได้

- รถใช้รับจ้างหรือใช้เชิงพาณิชย์กิจการส่วนบุคคล บริษัทที่รับประกันภัยคือ **วิริยะ** เท่านั้น
- รถใช้เชิงพาณิชย์กิจการส่วนบุคคล บริษัทที่รับประกันภัยคือ **ซันบ์ ทิพย กรุงไทยพานิช ไทยวิวัฒน์** และ **แอกซ่า**

หมายเหตุ: **คุ้มครองเฉพาะตัวรถยนต์เท่านั้น**

รถตกแต่ง ติดตั้งอุปกรณ์ หรือดัดแปลงอื่นๆ (ตามภาพ)



กระบะ 4 ประตูติดคอก



รถติดท่องวงข้าง



รถดัดแปลง(เจาะฝากระโปรง)



รถแครีบอยสูง



ติดตั้งตู้แห้ง,ตู้เย็นและ
มีการดัดแปลงท้ายกระบะ
เช่น มีอุปกรณ์ฝาท้ายไฮดรอลิค

กรณีรถตามภาพข้างต้น ไม่สามารถใช้เบี้ยในระบบได้

****ต้องส่งเช็คเบี้ยเท่านั้น****

รถแต่งสวยงาม / รถแต่งซิ่ง (ตามภาพ)



รถแต่งสวยงาม / รถแต่งซิ่งทั้งคัน / รถโหดเตี้ย / OFF-ROAD ที่มีการติดอุปกรณ์ตามภาพข้างต้น

ไม่สามารถใช้เบี้ยในระบบได้ **ต้องส่งเช็คเบี้ยเท่านั้น**

รถตู้เชิงพาณิชย์ (ตามภาพ)



ต้องส่งเช็คเบี้ยเท่านั้น**

- รับจ้างประจำทาง (รหัส 230) บริษัทที่รับประกันภัยคือ **วิริยะ** เท่านั้น
- รับจ้างไม่ประจำทาง (รหัส 220) บริษัทที่รับประกันภัยคือ **วิริยะ** และ **LMG** เท่านั้น
(ตัวอย่าง รถรับส่งนักเรียน รถรับส่งพนักงาน)

รถแท็กซี่ / รถสองแถวประจำทาง

****ต้องส่งเช็คเบี้ยเท่านั้น****



- บริษัทที่รับประกันภัยคือ **วิริยะ** เท่านั้น
- รับรถแท็กซี่ทุกสี ประเภท 1 อายุรถต้อง**ไม่เกิน 2 ปี**
ประเภท 3 อายุรถต้อง**ไม่เกิน 12 ปี**

- บริษัทที่รับประกันภัยคือ **วิริยะ** เท่านั้น
- รหัส 230 รับประเภท 1 อายุรถต้อง**ไม่เกิน 10 ปี**
- รับประเภท 3 ไม่จำกัดอายุรถ

***(แผนติดค่าความเสียหายส่วนแรก 3,000 บาท)**

รถยนต์รับจ้างผ่านระบบอิเล็กทรอนิกส์ (รย.18)



****ต้องส่งเช็คเบี้ยเท่านั้น****



➤ บริษัทที่รับประกันภัยคือ **วิริยะ** เท่านั้น

- ป.1 รับรถอายุ 1-9 ปี ใช้รหัสรถ 120 รถไฟฟ้าใช้รหัส E12
- ป.2 รับรถอายุ 1-10 ปี ใช้รหัสรถ 730 รถไฟฟ้าใช้รหัส 730
- ป.3 รับรถอายุ 1-12 ปี ใช้รหัสรถ 730 รถไฟฟ้าใช้รหัส 730

รถบัส / รถทัวร์ และ รถสไลด์



รถทัวร์ บขส.

รถบัส



****ต้องส่งเช็คเบี้ยเท่านั้น****



- บริษัทที่รับประกันภัยคือ **วิริยะ** เท่านั้น
- รหัส 230 รับประเภท 1 และ ประเภท 3

- บริษัทที่รับประกันภัยคือ **เออร์โก** และ **วิริยะ** เท่านั้น
- รับเฉพาะประเภท 3

หมายเหตุ: กรณีขอเช็คเบี้ยต้องมีสำเนาทะเบียนรถแนบ พร้อมทั้งส่งรูปรถ โดยทาง underwrite ของสำนักงานใหญ่จะเป็นผู้พิจารณาเบี้ย และทุนประกัน ซึ่งใช้ระยะเวลาในการพิจารณา (แจ้งงานตรวจสอบสภาพรถโดย จนท.วิริยะ)

รถบรรทุกใหญ่ / รถติดเครนเล็ก



รถติดเครนเล็ก



****ต้องส่งเช็คเบี้ยเท่านั้น****

เมื่อส่งเช็คเบี้ยให้เลือกอัตรา 320

รถที่ไม่มีบริษัทประกันภัยรับ

รถเครนใหญ่



รถพยาบาล



รถมูลนิธิ ติดไซเรน



ไม่มีบริษัทใดรับประกันภัย

นโยบายการรับประกันภัย Chevrolet



ประเภท 1

Logos for insurance companies in Category 1: CHUBB®, TOKIO MARINE INSURANCE GROUP, LMG Insurance, Allianz AYUDHYA.

ประเภท 2+

Logos for insurance companies in Category 2+: CHUBB®, KPI (กรุงไทยพานิชประกันภัย), ERGO (เออร์โกประกันภัย), ไทยวิวัฒน์, Allianz AYUDHYA, เมืองไทย ประกันภัย (MUANG THAI INSURANCE), ยี่มิด่า เมื่อภัยมา, TOKIO MARINE INSURANCE GROUP.

ประเภท 3+

Logos for insurance companies in Category 3+: CHUBB®, KPI (กรุงไทยพานิชประกันภัย), ERGO (เออร์โกประกันภัย), Allianz AYUDHYA, เมืองไทย ประกันภัย (MUANG THAI INSURANCE), ยี่มิด่า เมื่อภัยมา, TOKIO MARINE INSURANCE GROUP.

ประเภท 2

Logos for insurance companies in Category 2: KPI (กรุงไทยพานิชประกันภัย), เมืองไทย ประกันภัย (MUANG THAI INSURANCE), ยี่มิด่า เมื่อภัยมา, TOKIO MARINE INSURANCE GROUP.

ประเภท 3

Logos for insurance companies in Category 3: KPI (กรุงไทยพานิชประกันภัย), TOKIO MARINE INSURANCE GROUP, ไทยวิวัฒน์, * วิริยะประกันภัย (THE VIRIYAH INSURANCE), Allianz AYUDHYA, ERGO (เออร์โกประกันภัย), CHUBB®, LMG Insurance, เมืองไทย ประกันภัย (MUANG THAI INSURANCE), ยี่มิด่า เมื่อภัยมา, ทิพยประกันภัย (THIPYATTA INSURANCE), AXA.

ไม่รับ

Logos for insurance companies not accepted: MSIG (เมิน เอส ไอ ซี ประกันภัย), SOMPO, กรุงเทพประกันภัย (Bangkok Insurance), ธนชาตประกันภัย (Thanachart Insurance).

หมายเหตุ: สำหรับวิริยะ รับแค่ประเภท 3 และต้องส่งเช็คเบี้ย เท่านั้น (ยกเว้น งานออนไลน์ให้ส่งเช็คตามเงื่อนไขงานออนไลน์ได้)

นโยบายการรับประกันภัยเรื่อง อายุรถ



ประเภท 1 ซ่อม ห้าง

- รับรถอายุสูงสุด 5 ปี
- เฉพาะ ไทยวิวัฒน์ และ ชั๊บบ์ที่รับรถอายุสูงสุด 7 ปี
- อลิอันซ์ และชมโปะ ไม่รับซ่อมห้างทุกยี่ห้อ

ประเภท 1 ซ่อม ู่

- รับรถอายุสูงสุด 15 ปี
- เฉพาะ แอลเอ็มจี และ ธนชาติ รับสูงสุดที่ 16 ปี
- เมืองไทย รับสูงสุดที่ 25 ปี

ประเภท 2+ ซ่อม ห้าง

- รับรถอายุสูงสุด 7 ปี
- เฉพาะ แอกซ่า เท่านั้นที่รับ

ประเภท 2+ ซ่อม ู่

- รับรถอายุสูงสุด 25 ปี
- เฉพาะ วิริยะ เท่านั้น ที่รับสูงสุดที่ 30 ปี

ประเภท 2 ซ่อม ู่

- รับรถอายุสูงสุด 25 ปี
- เฉพาะ เออร์ดกและ วิริยะ ที่ไม่จำกัดอายุ

ประเภท 3+ ซ่อม ห้าง

- รับรถอายุสูงสุด 7 ปี
- เฉพาะ แอกซ่า เท่านั้นที่รับ

ประเภท 3+ ซ่อม ู่

- รับรถอายุสูงสุด 25 ปี
- เฉพาะ กรุงเทพ และ วิริยะ เท่านั้น ที่รับสูงสุดที่ 30 ปี
- เฉพาะ คุ้มภัยโตเกียว ที่ไม่จำกัดอายุ

ประเภท 3 ซ่อม ู่

- ไม่จำกัดอายุ

หมายเหตุ : ยี่ห้อและรุ่นรถยนต์ที่รับประกันภัย เป็นไปตามเงื่อนไขการรับประกันภัยของแต่ละบริษัท

นโยบายของอายุรถที่รับประกันภัย สำหรับเบี้ยในระบบ



ประเภทประกันภัย	ประเภทการจัดซ่อม	อายุที่สามารถรับประกันภัย	หมายเหตุ
ประเภท 1	ห่าง	รับรถอายุสูงสุด 5 ปี	ยกเว้น ซับป์ รับสูงสุด 7 ปี อลิอันซ์ ทิพย ไม่มีซ่อมห่างทุกยี่ห้อ
	อยู่	รับรถอายุสูงสุด 15 ปี	เฉพาะ LMG และ ธนาชาต รับสูงสุดที่ 16 ปี และ เมืองไทย รับสูงสุดที่ 25 ปี
ประเภท 2+	ห่าง	รับรถอายุสูงสุด 7 ปี	เฉพาะ แอกซ่า เท่านั้นที่รับ
	อยู่	รับรถอายุสูงสุด 25 ปี	เฉพาะ วิริยะ เท่านั้น ที่รับสูงสุดที่ 25 ปี
ประเภท 3+	ห่าง	รับรถอายุสูงสุด 7 ปี	เฉพาะ แอกซ่า เท่านั้นที่รับ
	อยู่	รับรถอายุสูงสุด 25 ปี	เฉพาะ คุ้มภัยโตเกียว เท่านั้น ที่รับสูงสุดที่ 30 ปี
ประเภท 2	อยู่	รับรถอายุสูงสุด 25 ปี	มีเบี้ยเฉพาะ LMG และ คุ้มภัยโตเกียว
ประเภท 3	อยู่	ไม่จำกัดอายุรถ	-

หมายเหตุ: ยี่ห้อและรุ่นรถยนต์ที่รับประกันภัย เป็นไปตามเงื่อนไขการรับประกันภัยของแต่ละบริษัท **ทุนประกันภัยรถยนต์ต้องไม่สูงกว่ามูลค่ารถยนต์ในขณะที่เอาประกันภัย

เงื่อนไขการโอนโค้ด

โอนง่าย

โอนยาก

โอนยากมาก

โอนยากที่สุด

โอนไม่ได้

Group 1

ระยะเวลาเช็คเบี้ย 1 วันทำการ



Group 2

ระยะเวลาเช็คเบี้ย 3 วันทำการ



Group 3

ระยะเวลาเช็คเบี้ย 7 วันทำการ

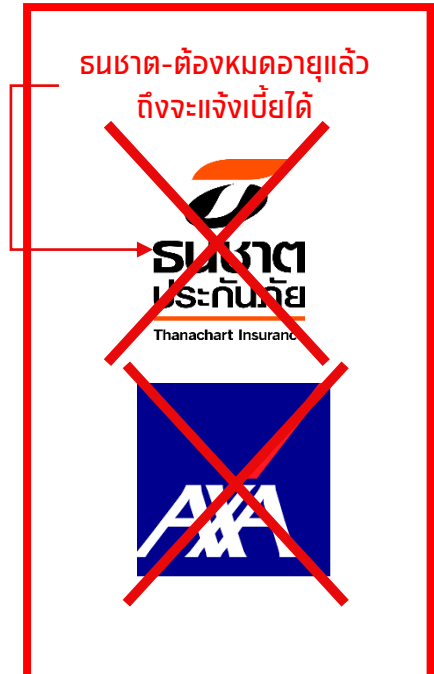


Group 4

รอแหล่งงานเดิมอนุมัติ



Group 5



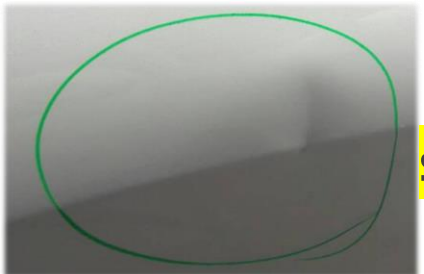
หมายเหตุ : - ระยะเวลาเช็คเบี้ยตามที่แจ้งนับจากวันที่ได้รับเอกสารครบถ้วนและลูกค้าได้ลงนามระบุให้เงินติดล้อเป็นผู้แลเรียบร้อยแล้ว
- เงื่อนไขการพิจารณาเบี้ยประกันภัยเป็นไปตามบริษัทประกันภัยแต่ละที่กำหนด

เงื่อนไขการรับประกันรถยนต์ประเภท 1 **กรณีรถมีบาดแผล**



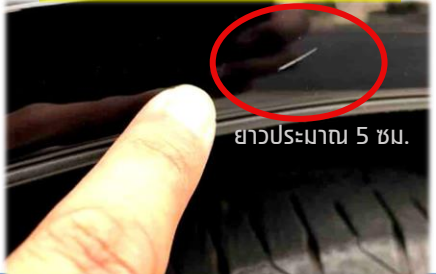
รูปแบบ	เงื่อนไข	รายละเอียดบาดแผล
1	สามารถใช้เบี้ยในระบบได้	กรณีมี <u>แผลบาดไม่เกิน 3 แผล</u> ลักษณะบาดแผล บุบเล็ก ชูด ขีด ช่วนชนแนว
2	ส่งเช็ท Special Quote	กรณีมี <u>แผลบาดเกิน 3 แผล</u> ไม่มีแผลลักษณะฉีกขาด บุบใหญ่ ครูด มี/ไม่มีใบเคลม หรือมี <u>แผลบาดเกิน 3 แผล</u> และมีแผลลักษณะฉีกขาด บุบใหญ่ ครูดเกิน 1 แผล มีใบเคลม

ตัวอย่างรูปรถมีบาดแผล



รอยบุบเล็ก

รอยขีด ช่วนชนแนว



ยาวประมาณ 5 ซม.

รอยชูด



แผลไม่เกินเข้าเนื้อสี

รอยครูด/ถลอก



รอยบุบใหญ่



รอยแผลฉีกขาด



เกณฑ์ใหม่ประกันรถ EV

เกณฑ์ที่ 1

ต้องระบุ

ชื่อผู้ขับขี่

- ✓ ระบุผู้ขับขี่อย่างน้อย 1 คนและได้สูงสุด 5 คน
- ✓ ประวัติการขับขี่จะติดตามผู้ขับขี่ไปตลอดไม่ว่าจะไปทำประกันกับบริษัทไหนก็ตาม
- ✓ ผู้ขับขี่ที่ไม่มีประวัติการเคลม รับส่วนลดสูงสุด 40%
- ✓ เพิ่มเบี้ยประกันภัยหากผู้ขับขี่มีการเคลมและเป็นฝ่ายผิดในปีนั้นๆ
- ✓ กรณีเกิดเหตุแล้ว ชื่อผู้ขับขี่ไม่ตรงหรือไม่มีระบุไว้ในกรมธรรม์ ต้องจ่ายค่าเสียหายส่วนแรก ดังนี้

จ่ายกรณีเป็นฝ่ายผิด
หรือประมาทร่วมเท่านั้น

หมวดการคุ้มครองความรับผิดต่อบุคคลภายนอก 2,000 บาท
หมวดการคุ้มครองความเสียหายต่อรถยนต์ 6,000 บาท

เกณฑ์ที่ 3

ไม่คุ้มครอง

การตัดแปลง

Hardware หรือ

Software

- ✓ ทุนประกันภัยรถยนต์ รวมแบตเตอรี่และสายชาร์จที่ติดมากับรถยนต์ (แบบพกพา)
- ✓ ชดใช้ค่าเสียหายของแบตเตอรี่ตามค่าเสื่อมสภาพลดลงปีละ 10% สูงสุด 50%
- ✓ สามารถซื้อประกันคุ้มครองแบตเตอรี่เพิ่มได้
- ✓ ไม่คุ้มครอง Wall Charger แต่สามารถซื้อความคุ้มครองเพิ่มเติมได้

เกณฑ์ที่ 2

ความคุ้มครอง

แบตเตอรี่และ

Wall Charger

✗ ไม่คุ้มครอง การตัดแปลงแบตเตอรี่จากช่างที่ไม่ได้รับการรับรอง

✗ ไม่คุ้มครอง การตัดแปลง software แล้วเป็นต้นเหตุให้เกิดอุบัติเหตุ

เบี้ยรถยนต์ไฟฟ้าในระบบ



เบี้ยเริ่มต้น 21,000.89 บาท	เบี้ยเริ่มต้น 25,999.93 บาท	เบี้ยเริ่มต้น 45,000.99 บาท	เบี้ยเริ่มต้น 20,000.44 บาท
เบี้ยเริ่มต้น 25,000.55 บาท	เบี้ยเริ่มต้น 30,000.00 บาท	เบี้ยเริ่มต้น 69,000.00 บาท	เบี้ยเริ่มต้น 25,000.55 บาท
			เบี้ยเริ่มต้น 42,000.71 บาท
			เบี้ยเริ่มต้น 34,000.32 บาท



เบี้ยเริ่มต้น 28,000.83 บาท	เบี้ยเริ่มต้น 25,500.24 บาท	เบี้ยเริ่มต้น 31,500.80 บาท	เบี้ยเริ่มต้น 46,800.73 บาท
			เบี้ยเริ่มต้น 29,800.57 บาท



เบี้ยเริ่มต้น 30,500.35 บาท	เบี้ยเริ่มต้น 25,500.24 บาท	เบี้ยเริ่มต้น 27,000.38 บาท	เบี้ยเริ่มต้น 29,000.21 บาท	เบี้ยเริ่มต้น 36,500.91 บาท
				เบี้ยเริ่มต้น 44,000.54 บาท

เบี้ยรถยนต์ไฟฟ้าในระบบ



เบี้ยเริ่มต้น **ซ่อมอู่**

	เบี้ยเริ่มต้น 18,900.00 บาท		เบี้ยเริ่มต้น 26,600.00 บาท		เบี้ยเริ่มต้น 68,900.00 บาท
เบี้ยเริ่มต้น 21,900.00 บาท		เบี้ยเริ่มต้น 23,900.00 บาท	เบี้ยเริ่มต้น 15,900.00 บาท		
			เบี้ยเริ่มต้น 46,000.00 บาท		เบี้ยเริ่มต้น 42,900.00 บาท
				เบี้ยเริ่มต้น 26,600.00 บาท	

เบี้ยเริ่มต้น **ซ่อมห้าง**

	เบี้ยเริ่มต้น 19,900.00 บาท		เบี้ยเริ่มต้น 28,600.00 บาท		เบี้ยเริ่มต้น 51,000.00 บาท
เบี้ยเริ่มต้น 24,900.00 บาท			เบี้ยเริ่มต้น 28,600.00 บาท	เบี้ยเริ่มต้น 16,900.00 บาท	
		เบี้ยเริ่มต้น 26,900.00 บาท		เบี้ยเริ่มต้น 63,900.00 บาท	เบี้ยเริ่มต้น 73,900.00 บาท
					เบี้ยเริ่มต้น 47,900.01 บาท

LMG Insurance.
A Liberty Mutual Company

	เบี้ยเริ่มต้น 27,100.96 บาท		เบี้ยเริ่มต้น 27,500.07 บาท		เบี้ยเริ่มต้น 31,300.71 บาท
--	-----------------------------	--	-----------------------------	--	-----------------------------

เบี้ยรถยนต์ไฟฟ้าในระบบ

Allianz (A) AYUDHYA



เบี้ยเริ่มต้น 28,800.12 บาท

เบี้ยเริ่มต้น 24,700.95 บาท



เบี้ยเริ่มต้น 28,800.12 บาท

เบี้ยเริ่มต้น 29,900.08 บาท



ORA



TESLA

เบี้ยเริ่มต้น 63,900.40 บาท

สมชาติ ประกันภัย
Thanachart Insurance



DEEPAL

เบี้ยเริ่มต้น 41,000.00 บาท

เบี้ยเริ่มต้น 32,000.00 บาท



เบี้ยเริ่มต้น 29,000.86 บาท

เบี้ยเริ่มต้น 26,000.00 บาท



ORA



TESLA

เบี้ยเริ่มต้น 61,000.00 บาท

สมชาติ ประกันภัย
Thanachart Insurance

เบี้ยเริ่มต้น 22,000.00 บาท



เบี้ยเริ่มต้น 24,500.00 บาท



NETA



เบี้ยเริ่มต้น 39,500.00 บาท

เบี้ยเริ่มต้น 38,000.00 บาท



เบี้ยเริ่มต้น 36,500.00 บาท



HYUNDAI

เบี้ยเริ่มต้น 35,000.00 บาท



เบี้ยเริ่มต้น 69,000.00 บาท



เบี้ยเริ่มต้น 48,000.00 บาท

VOLVO

เบี้ยเริ่มต้น 47,000.00 บาท

จริงใจ เข้าใจ เต็มใจ ไปพร้อมกัน